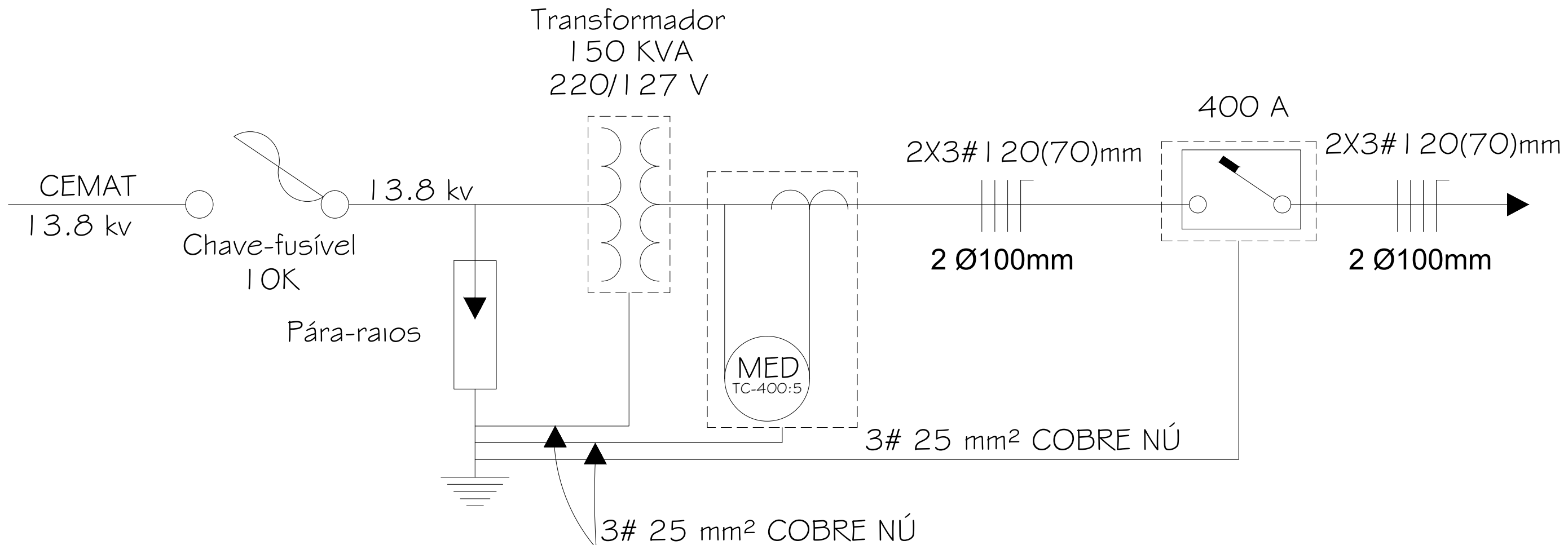
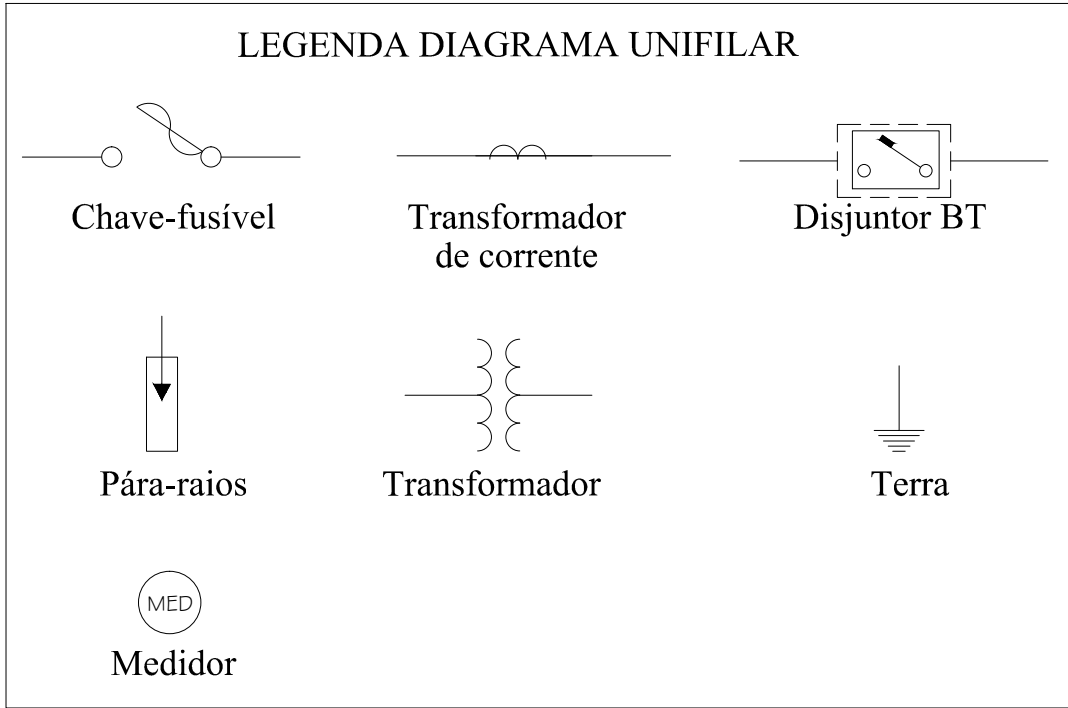
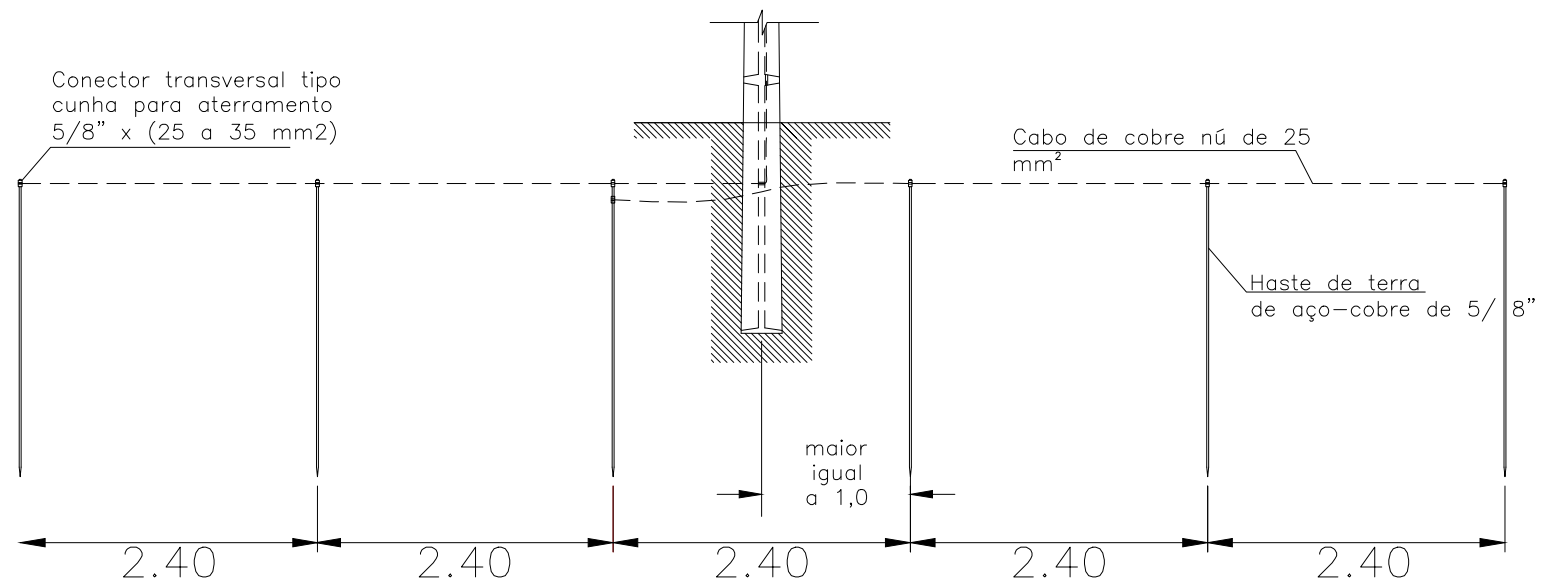


DIAGRAMA UNIFILAR



DETALHE MALHA DE ATERRAMENTO



PREFEITURA MUNICIPAL DE
VÁRZEA GRANDE
amar • cuidar • acreditar

PREFEITURA MUNICIPAL DE VÁRZEA GRANDE
Av. Castelo Branco, Espaço Municipal, 2500 - Centro Sul, Várzea Grande/MT
CEP 78125-700 - Fone/Fax: 65 3688 8000

RESPONSÁVEL TÉCNICO

AUTOR DO PROJETO

CRISTIAN CESAR FONTOLAN
ENGENHEIRO ELETRECISTA
CREA-MT: 038843

PROJETO: PROJETO DE REDE DISTRIBUIÇÃO URBANA
INSTALAÇÃO DE POSTO DE TRANSFORMAÇÃO
DE 150,KVA - 15 KV - 220 / 127 V

LOCALIZAÇÃO: AVENIDA CASTELO BRANCO, ESQUINA
COM A RUA CAPITÃO COSTA - VÁRZEA
GRANDE MT

ASSUNTO: DETALHE DE ATERRAMENTO

DATA	UNIDADE:	ESCALA:
17/01/2018	METRO	INDICADA

FOLHA:
03/04